

# 保险基础知识科普

日本兴亚财产保险（中国）有限责任公司

# 目 录

## CONTENTS

01

保险是什么？

02

保险的分类

03

保险的功能

# 01 保险是什么？

---

保险，是指**投保人**根据合同约定，向**保险人**支付保险费，保险人对于合同约定的可能发生的事故因其发生所造成的财产损失承担赔偿保险金责任，或者当被保险人死亡、伤残、疾病或者达到合同约定的年龄、期限等条件时承担给付保险金责任的商业保险行为。

# 各角度看保险

1

从**经济**角度看，保险是分摊意外事故损失的一种财务安排

2

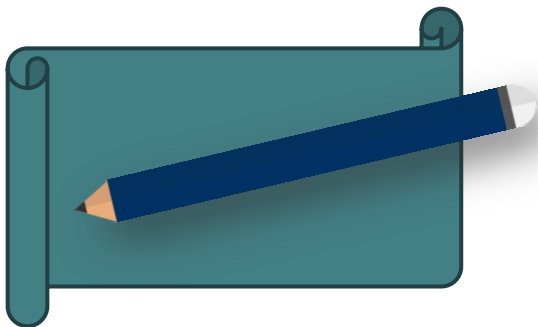
从**法律**角度看，保险是一种合同行为，是一方同意补偿另一方损失的一种合同安排

3

从**社会**角度看，保险是社会经济保障制度的重要组成部分

4

从**风险管理**角度看，保险是风险管理的一种方法



# 1.1 投保人、保险人、被保险人

01

## 投保人

是指与保险人订立保险合同，并按照合同约定负有支付保险费义务的人。

02

## 保险人

是指与投保人订立保险合同，并按照合同约定承担赔偿或者给付保险金责任的保险公司。

03

## 被保险人

是指其财产或者人身受保险合同保障，享有保险金请求权的人。投保人可以为被保险人。

## 1.2 保险标的、保险期间、保险金额、保险费率

### 保险标的

亦称“保险对象”、“保险项目”。它是依据保险合同双方当事人要求确定的。保险标的，在财产保险中是投保人的财产以及与财产有关的利益；在人身保险中是人的生命或可能发生的疾病以及退休养老的人；在责任保险中是被保险人的民事损害责任。

### 保险期间

指保险合同的有效期限，即保险合同双方当事人履行权利和义务的起讫时间。

### 保险金额

简称保额，指一个保险合同项下保险公司承担赔偿责任或给付保险金责任的最高限额，即投保人对保险标的的实际投保金额。

### 保险费率

是保险公司承担保险责任收取的保险费的计算原则和方法。保险公司根据风险因素厘定。

# 02 保险的分类

---

【按保险人是否承担全部责任】

原保险和再保险

【按保险实施方式】

自愿保险和强制保险（法定保险）

【按保险经营性质】

政策性保险和商业性保险

【按保险主体】

个人保险与团体保险

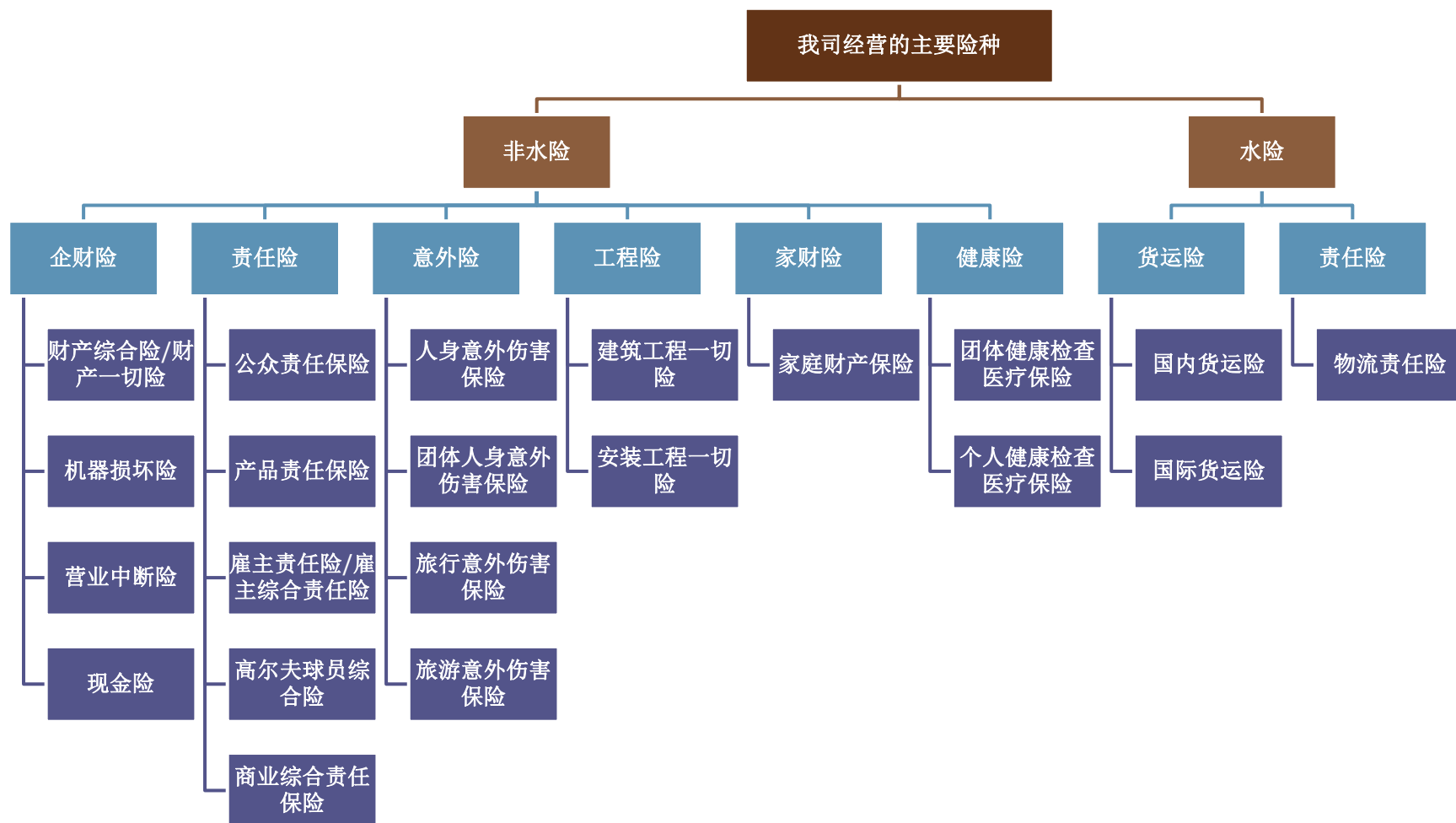
【按承保危险范围】

单一险、综合险和一切险

【按业务保障对象】（最常见）

财产保险、人身保险、责任保险和信用保险

# 2.1 我司经营的保险险种



# 03 保险的功能

## 保险具有促进社会稳定，稳固社会管理的功能。

→ 社会保障：完善社会保障体系，减轻政府在社会保障方面的压力

→ 社会风险：保险公司能够积极配合有关部门做好防灾防损，也能够促进投保人和被保险人主动做好各项预防工作，降低风险发生的概率，实现对风险的控制和管理。

→ 社会关系：保险介入灾害处理的全过程，减少当事人可能出现的各种纠纷，为维护政府、企业和个人之间正常、有序的社会关系创造了有利条件，减少了社会摩擦，起到了“润滑器”的作用。

→ 社会信用：保险在培养和增强社会的诚信意识方面具有潜移默化的作用。同时，保险可以为社会信用体系的建立和管理提供重要的信息资料来源。

## 保险具有分摊风险及损失的功能。

→ 保险是一种预防意外发生导致的经济损失和压力的有效措施，这是基金、股票都不具有的功能。

→ 一旦保单真正发挥作用，从保险理财产品的计算方式上来看，投资者所获取的收益要大大超出其所缴纳的保险费用。

→ 不同于其他理财产品，保险保单不会在特殊司法执行过程中被冻结。

# 保险基础法律规定

---

《保险法》

《企业财产保险标的分类》(银保监发〔2016〕109号)

《财产保险公司产品费率厘定指引》

**谢谢观看！**

THANK YOU FOR YOUR LISTENING.

日本兴亚财产保险（中国）有限责任公司